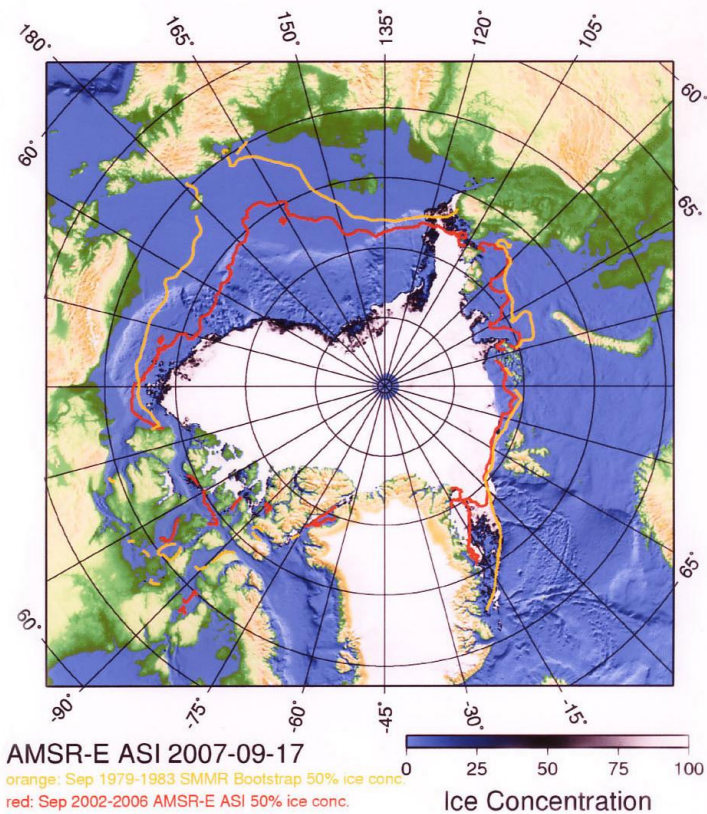
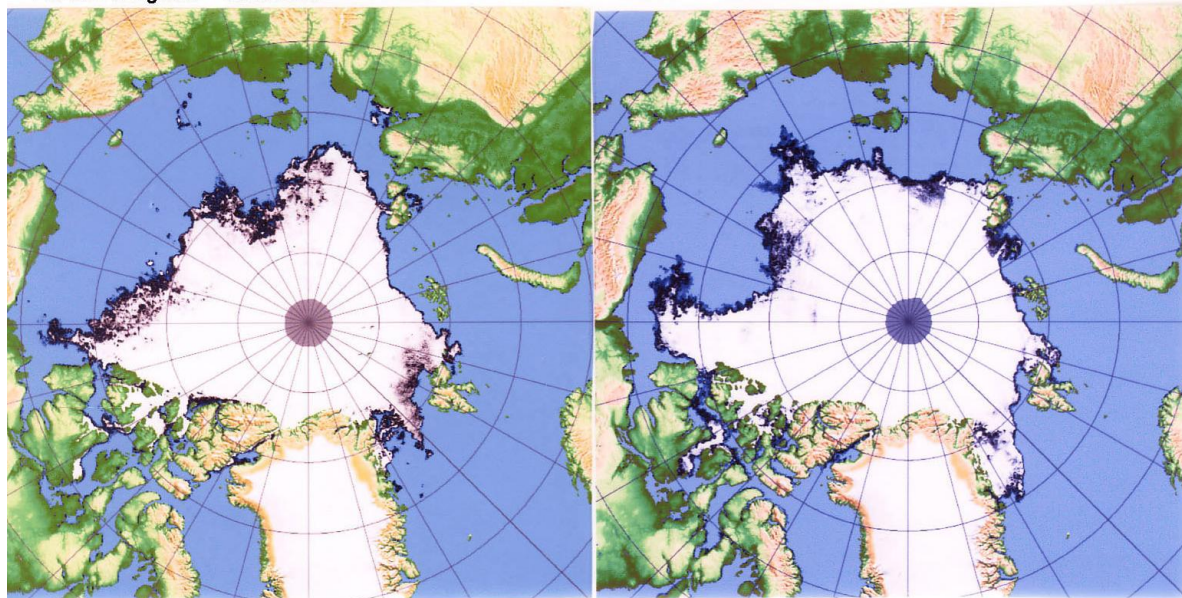


Minimum is i Arktis 2007-2008-2009

De tre kartene viser tydelig at isen har øket fra 2007 til 2009. Men man behøver ikke å gå lenger tilbake enn til begynnelsen av 1940-årene for å finne like lite eller mindre is enn i 2007. Temperatur og isutbredelse i Arktis følger stort sett 25-30 års syklusen til Stillehavsstrømmen PDO som ble negativ (kaldere) i begynnelsen av 2008. Man må derfor regne med at isen kan øke frem til ca. 2035 da PDO igjen vender og blir positiv, og isen vil igjen begynne og minke. Nordvestpassasjen var åpen i 2007, mens den hadde litt is i 2008. I 2009 har det vært store mengder is i den midtre delen, mens den øvre delen og utløpet har vært blokkert av store ismasser. Siden 2007 har også isen vokst kraftig i tykkelse. Alfred Wegner Inst. målte i april 2009 at isen var ca. 4 m tykk over polhavet fra Svalbard til Grønland, men nord for Ellesmere Island var den 15 m. I følge Nansen Instit. var isen i 2009 ca. 1 mill. km² større enn i 2007



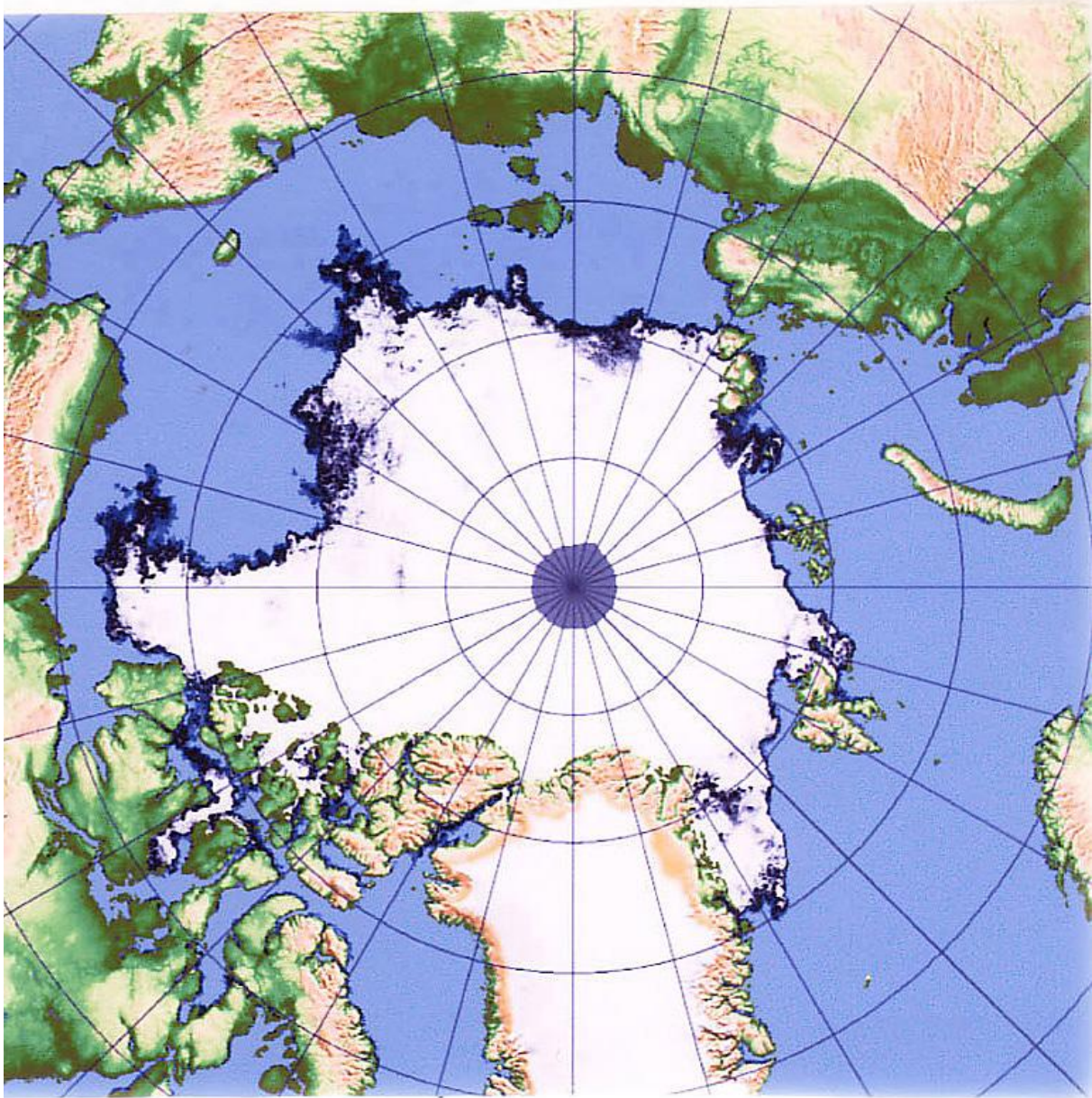
Per Jan Langerud 19.09.2009



16.09.2008

17.09.2009

500 km



17.09.2009